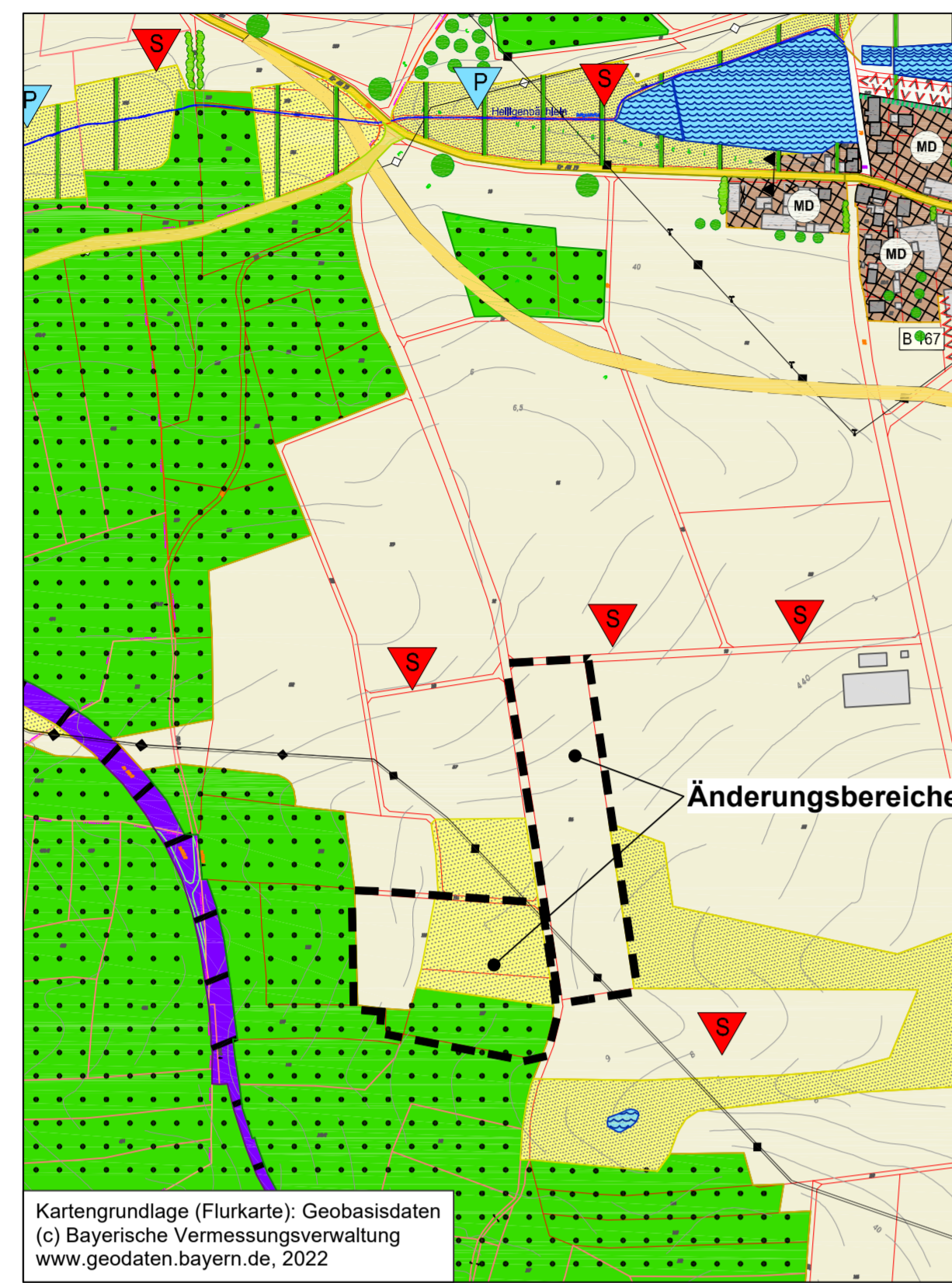


Wirksamer Flächennutzungsplan mit integriertem Landschaftsplan der Gemeinde Petersaurach

M 1:5000



Kartengrundlage (Flurkarte): Geobasisdaten (c) Bayerische Vermessungsverwaltung www.geodaten.bayern.de, 2022

LEGENDE

	Gemeindegrenze
BAULICHE NUTZUNG	
	Wohnbauflächen
	Allgemeines Wohngebiet
	Gemischte Bauflächen
	Dorfgebiet / Mischgebiet
	Gewerbliche Bauflächen
	Gewerbegebiet / eingeschränktes Gewerbegebiet
	Sonderbauflächen
	Wochenendhausgebiet / Windkraftanlagen
	Baudenkmal / Bodendenkmal
	Steinkreuz, Bildstock, Märlersäule

GEMEINBEDARF

Bestand	Planung
	Flächen für Gemeinbedarf
	Öffentliche Verwaltung (R = Rathaus, F = Forst)
	Schule
	Soziale Einrichtungen: Kindergarten, -betreuung
	Kulturelle Einrichtungen
	Einrichtungen des Gesundheitswesens
	Kirchen und kirchliche Einrichtungen K = Kirche, P = Pfarrhaus, G = Gemeindehaus o. -saal
	Sporteinrichtungen H = Hallenbad, M = Mehrzweckhalle, T = Turnhalle
	Post
	Feuerwehr
	Bauhof

VERKEHR

Bestand	Planung	Bauverbotszone	Baubeschränkungszone
	Autobahnen	40 m	100 m
	Bundesstraßen	20 m	40 m
	Staatsstraßen	20 m	40 m
	Kreisstraßen	15 m	30 m
	Sonstige Straßen und Wege		
	Grenzen der Ortsdurchfahrt		
	Öffentlicher Parkplatz		
	Bahnhof, Haltepunkt		
	Lärmschutzwand		
	Radweg		
	Innenörtliche Fußwegeverbindung		

VER- UND ENTSORGUNG

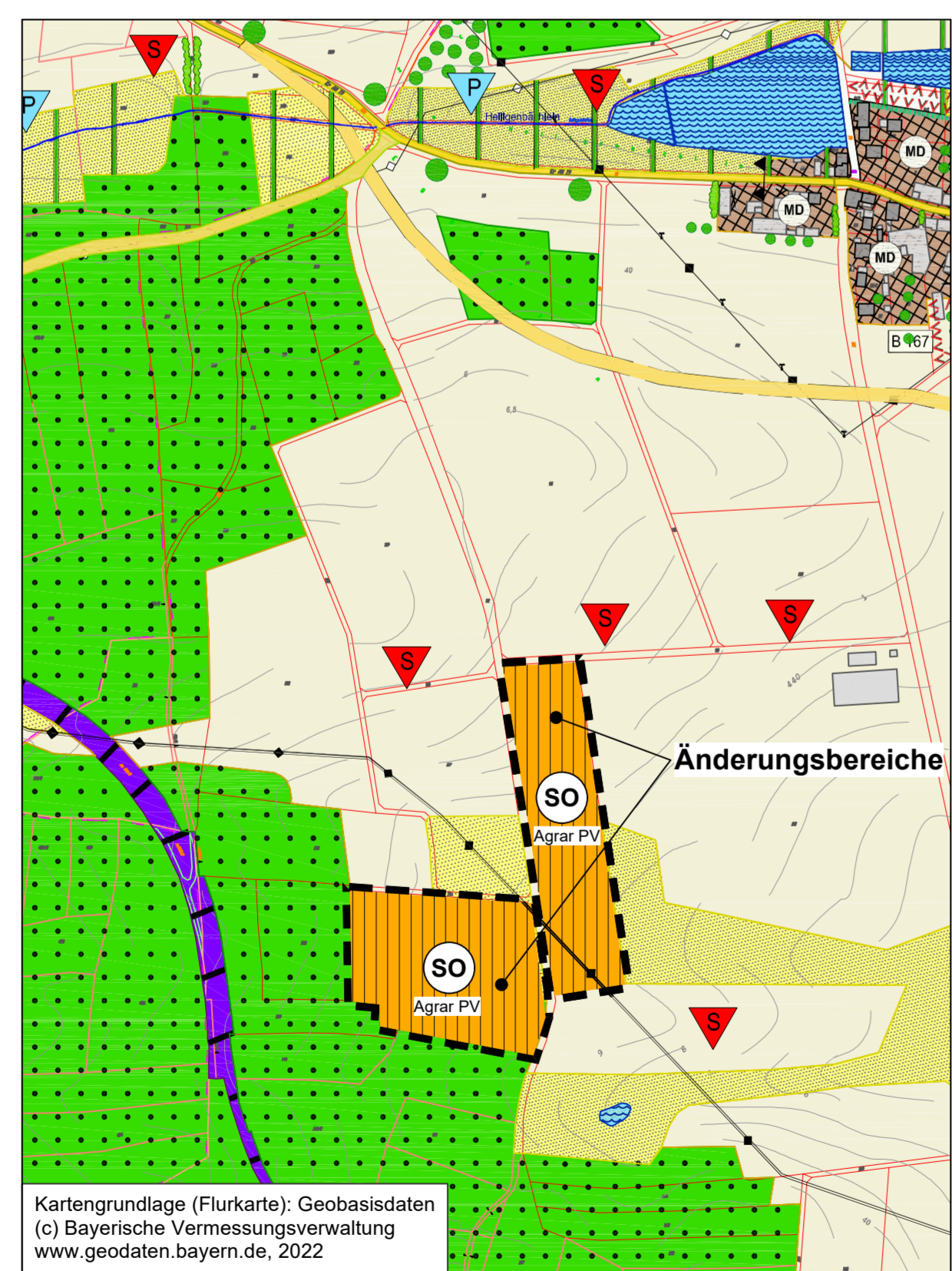
Bestand	Planung
	Ver- und Entsorgungsfächen
	Elektrizität (Trafostation)
	Wasser (Hochbehälter, Pumpwerk)
	Abwasser (Kläranlage)
	Bauschutt (B)
	Deponie (rekultiviert, saniert)
	Aufschüttung
	Elektrische Freileitung mit Schutzstreifen, Spannungsangabe und Bezeichnung des Betreibers
	Richtfunkstrecke
	Wasserleitung
	Gasleitung

SONSTIGE PLANZEICHEN

	Sonderbaufläche i. S. d. § 11 Abs. 2 BauNVO mit Zweckbestimmung Agrarphotovoltaik (Agrar PV)
	Grenze des Geltungsbereiches der 13. Änderung des Flächennutzungsplanes

13. Änderung des Flächennutzungsplanes mit integriertem Landschaftsplan der Gemeinde Petersaurach

M 1:5000



Kartengrundlage (Flurkarte): Geobasisdaten (c) Bayerische Vermessungsverwaltung www.geodaten.bayern.de, 2022

HYDROLOGIE

Bestand	Planung
	Fließgewässer / Verrohrtes Gewässer
	Fließgewässer / Verrohrtes Gewässer
	Pufferzonen entl. von Bächen, Gräben, Teichen
	Hochwasserrückhaltebecken
	Wasserschutzgebiete mit Angabe der Schutzzone

GRÜNFLÄCHEN, FREIZEIT UND ERHOLUNG

Bestand	Planung
	Öffentliche Grünflächen, -verbindungen, -zonen
	Friedhof
	Dauerkeimgärten
	Sportplatz
	Spielfeld
	Bolzplatz
	Schießsportanlage
	Tennisplatz
	Festplatz

Land- und Forstwirtschaft

Bestand	Planung
	Acker
	Grünland / potentielles Grünland
	Gärten im Außenbereich
	Wald
	Aufforstung
	Aufforstung mit standortgerechten Gehölzen unbedenklich

Natur- und Landschaftspflege

Bestand	Planung
	Naturdenkmal
	Vorschlag zu schützenswerten Landschaftsbestandteilen (Nr. siehe Erläuterungsbericht)
	Biotop mit Nr. der amtlichen Biotopkartierung Bayern
	Feuchtflecken nach Art. 6d1 BayNatSchG => keine Aufforstung
	Trockenflecken nach Art. 6d1 BayNatSchG => keine Aufforstung
	Talzüge, Täler => Erhalt und Förderung einer extensiven Grünlandnutzung, keine Aufforstung, keine Bauvorhaben mit Ausnahme privater Bauvorhaben nach § 35 BauGB (z.B. landwirtschaftlicher Bauvorhaben)
	Markante und strukturreiche Hänge und Kuppen => Erhalt und Förderung einer vielfältigen extensiven landwirtschaftlichen Nutzung, keine Aufforstung, keine Bauvorhaben mit Ausnahme privater Bauvorhaben nach § 35 BauGB (z.B. landwirtschaftlicher Bauvorhaben)
	Gras- und Krautflur
	Streuobstbestände
	Einzelbaum / Obstbaum
	Hecke / Feldgehölz / Ufergehölz
	Begrünung entlang von Straßen und Wegen
	Strukturanreicherung in der Flur in Zusammenhang mit Wegebau durch die Flurbereinigung; Entwurf Wege- und Gewässerplan vorhanden
	Strukturanreicherung in der Flur in Zusammenhang mit Wegebau durch die Flurbereinigung
	Ortsrandeingerünung, Ortsdurchgrünung
	Ortsrandeingerünung durch Festsetzung im BBAuP / GOP
	Grünordnungsplan erforderlich
	Von der Bebauung freizuhalten Flächen im Ortsbereich
	Pflege- und Nutzungsvorschläge Beschreibung siehe Nr. im Erläuterungsbericht
	Umgrenzung von Flächen mit Nutzungsbeschränkungen oder für Vorkehrungen zum Schutz gegen schädliche Umwelteinwirkungen i. S. d. Bundes-Immissionsschutzgesetzes
	Flächen für Ausgleichsmaßnahmen

Verfahrensvermerke

- Die Gemeinde Petersaurach hat in der Sitzung vom 2021 die 13. Änderung des Flächennutzungsplanes mit integriertem Landschaftsplan beschlossen. Der Änderungsbeschluss wurde am 2022 ortsüblich bekannt gemacht.
- Die frühzeitige Öffentlichkeitsbeteiligung gemäß § 3 Abs. 1 BauGB mit öffentlicher Darlegung und Anhörung für den Vorentwurf zur 13. Änderung des Flächennutzungsplanes mit integriertem Landschaftsplan in der Fassung vom 2022 hat in der Zeit vom 2023 bis 2023 stattgefunden.
- Die frühzeitige Beteiligung der Behörden und sonstigen Träger öffentlicher Belange gemäß § 4 Abs. 1 BauGB für den Vorentwurf zur 13. Änderung des Flächennutzungsplanes mit integriertem Landschaftsplan, in der Fassung vom 2022 hat in der Zeit vom 2023 bis 2023 stattgefunden.
- Zu dem Entwurf der 13. Änderung des Flächennutzungsplanes mit integriertem Landschaftsplan, in der Fassung vom 2024 wurden die Behörden und sonstigen Träger öffentlicher Belange gemäß § 4 Abs. 2 BauGB in der Zeit vom 2024 bis 2024 beteiligt.
- Der Entwurf der 13. Änderung des Flächennutzungsplanes mit integriertem Landschaftsplan, in der Fassung vom 2024 wurde mit der Begründung gemäß § 3 Abs. 2 BauGB in der Zeit vom 2024 bis 2024 öffentlich ausgelegt.
- Die Gemeinde Petersaurach hat mit Beschluss des Gemeinderates vom 2024 die 13. Änderung des Flächennutzungsplanes mit integriertem Landschaftsplan in der Fassung vom 2024 festgestellt.

Petersaurach, den 2024
Herbert Albrecht
Erster Bürgermeister

Das Landratsamt Ansbach hat die 13. Änderung des Flächennutzungsplanes mit integriertem Landschaftsplan, mit Bescheid vom 2024 AZ gemäß § 6 BauGB genehmigt.

Petersaurach, den 2024
Herbert Albrecht
Erster Bürgermeister

Die Erteilung der Genehmigung der 13. Änderung des Flächennutzungsplanes mit integriertem Landschaftsplan wurde am 2024 gemäß § 6 Abs. 5 BauGB ortsüblich bekannt gemacht. Die 13. Änderung des Flächennutzungsplanes mit integriertem Landschaftsplan ist damit wirksam.

Die 13. Änderung des Flächennutzungsplanes mit integriertem Landschaftsplan wird seit diesem Tag zu den üblichen Dienststunden im Rathaus der Gemeinde Petersaurach zu Jedermanns Einsicht bereitgehalten und über dessen Inhalt auf Verlangen Auskunft gegeben. Auf die Rechtsfolgen der §§ 214 und 215 BauGB sowie auf die Einsehbarkeit der Änderung des Flächennutzungsplanes mit integriertem Landschaftsplan einschl. Begründung und Umweltbericht wurden in der Bekanntmachung hingewiesen.

Petersaurach, den 2024
Herbert Albrecht
Erster Bürgermeister

Flächennutzungsplan mit integriertem Landschaftsplan



13. Änderung im Bereich "Solarpark Tieffeld"

Gemeinde Petersaurach

Landkreis Ansbach



Kartengrundlage: Geobasisdaten (c) Bayerische Vermessungsverwaltung www.geodaten.bayern.de 2022 (Daten verändert) - Lizenz: CC BY 4.0

Übersichtslageplan M 1:25.000

Aufgestellt: 14.12.2022
zuletzt geändert am:
18.03.2024

INGENIEURBÜRO
CHRISTOFORI UND PARTNER
Vermessung • Planung • Bauleitung
Gewerbestraße 9, 91560 Heilsbrunn
Tel. 09872 - 95 711 0 Fax 09872 - 95 711 65
info@christofori.de

Dipl. Ing. Jörg Bierwagen
Architekt und Stadtplaner